

## アカウントとライセンスについて

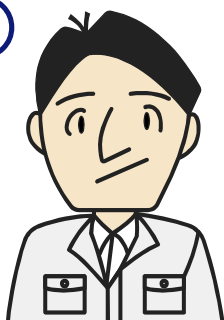
『葦衛門クラウド』を利用するにあたり必要な2点について  
仕組みを説明いたします。

### アカウントとは

『葦衛門クラウド』を利用するにあたり、各ユーザーごとに登録するものです。  
メールアドレス1つで1つのアカウントを作成できます。

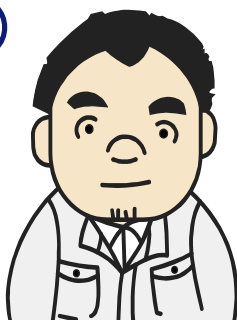
#### 『葦衛門クラウド』アカウントイメージ

①



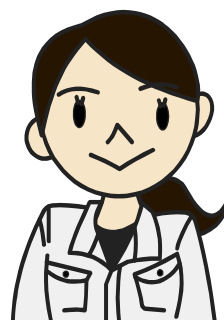
satou@kuraemon.com

②



tanaka@kuraemon.com

③



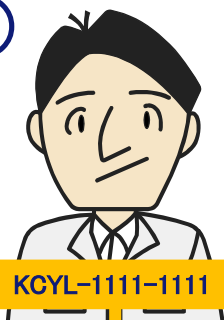
suzuki@kuraemon.com

### ライセンスとは

『葦衛門クラウド』有料プラン『プレミアム』に切り替えるために必要です。  
1つのアカウントに1ライセンスを紐づけすることができます。

#### 『葦衛門クラウド』ライセンスイメージ

①



KCYL-1111-1111

satou@kuraemon.com

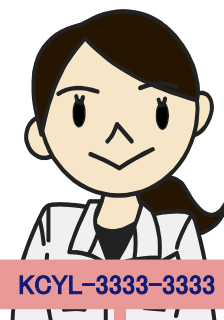
②



KCYL-2222-2222

tanaka@kuraemon.com

③



KCYL-3333-3333

suzuki@kuraemon.com

## 同時ログイン台数について

『葦衛門クラウド』はマルチプラットフォームのため  
台数無制限でインストールが可能ですが、同時ログイン制限がございます。

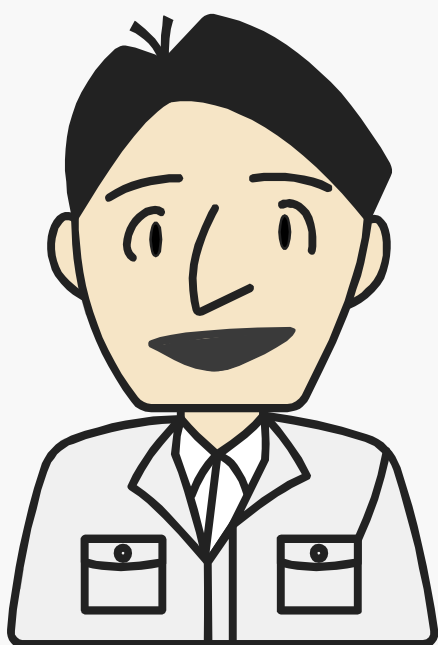
### 『葦衛門Pad』『葦衛門カメラ』『葦衛門クラウドWeb』

同時ログイン2台まで可能です。そのため写真撮影端末とパソコンのブラウザでログインし  
大きな画面ですぐ確認することができます。

#### 同時ログイン2台まで



同時ログインで、撮った写真をすぐPCで確認可能！

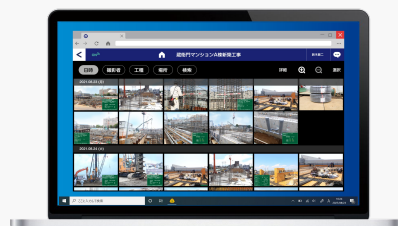


ログイン1台目



撮影端末

ログイン2台目



確認端末