

## 【事前準備】蔵衛門CamをWi-Fiに接続する

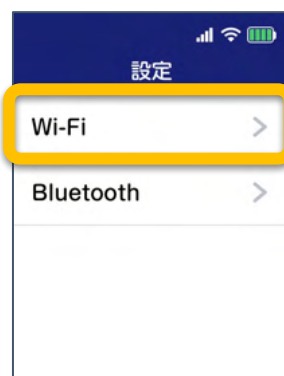
『蔵衛門Cam』はインターネット接続が必須です。  
利用開始前にインターネットの接続をご確認ください。

- 1** 歯車のアイコンをタップし、設定画面を開きます。

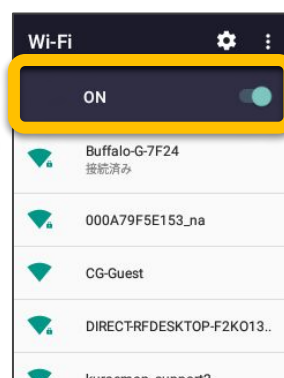
※蔵衛門Camの電源を入れるには  
側面右下の電源ボタンを押します。



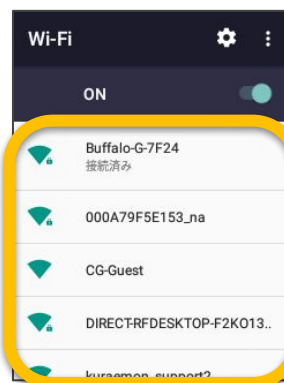
- 2** 【Wi-Fi】をタップし、Wi-Fi設定画面を開きます。



- 3** OFFボタンをタップしてONに切り替え、Wi-Fi機能を有効にします。



- 4** 利用可能なネットワークの一覧が表示されるので、利用するネットワークをタップして選択します。



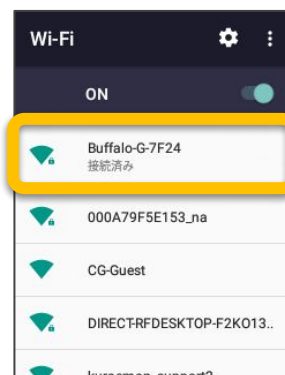
## 【事前準備】蔵衛門CamをWi-Fiに接続する

『蔵衛門Cam』はインターネット接続が必須です。  
利用開始前にインターネットの接続をご確認ください。

- 5** パスワードを入力し(①)、  
【接続】をタップ(②)します。



- 6** 正しく接続が完了すると「接続済み」と表示されます。



- **モバイルルーターのパスワード確認**
- ※モバイルルーターの電源を入れたあと、電源ボタンを1回押すと無線LAN接続情報画面が表示され、パスワードを確認できます。
- ※蔵衛門で購入したモバイルルーターに限ります。



## 【事前準備】蔵衛門CamをBluetoothに接続する

現場ではスピーカーの音声での通話が聞き取りにくい場合がございます。  
事前に蔵衛門CamへBluetoothイヤホンを設定することをお勧めします。

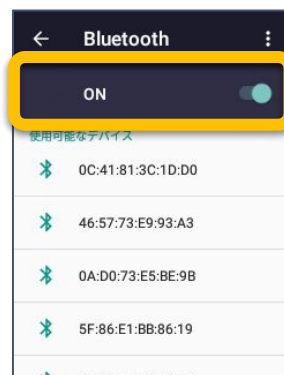
**1** 歯車のアイコンをタップし、設定画面を開きます。



**2** 【Bluetooth】をタップし、Bluetooth設定画面を開きます。



**3** OFFボタンをタップしてONに切り替え、Bluetooth機能を有効にします。



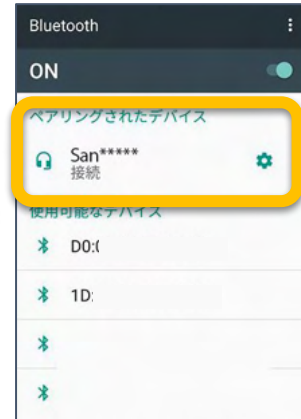
**4** 接続可能な機器の一覧が表示されるので、接続（ペアリング）する機器をタップして選択します。



## 【事前準備】衛門CamをBluetoothに接続する

現場ではスピーカーの音声での通話が聞き取りにくい場合がございます。  
事前に蔵衛門CamへBluetoothイヤホンを設定することをお勧めします。

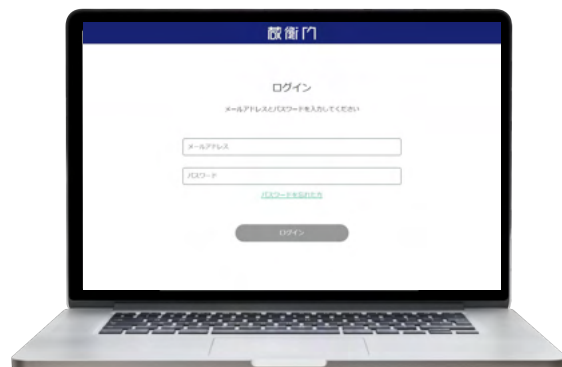
- 5 接続が確立すると、「ペアリングされたデバイスリスト」内で「接続」と表示されます。



# 蔵衛門Camを工事に参加させる

蔵衛門Camを工事に参加させ、ビデオ通話する方法をご案内します。

- 1** 蔵衛門クラウドにログインします。  
<https://kuraemon.net/kcloud/>



- 2** 工事を選択し、【メンバー追加】をタップします。



- 3** 【ほかのメンバーを追加する】をタップします。



- 4** 【QRコードを拡大】をタップしてQRコードを拡大表示させます。  
 ※QRコードでなくID表示にし、ID入力でも工事に参加できます。



## 蔵衛門Camを工事に参加させる

蔵衛門Camを工事に参加させ、ビデオ通話する方法をご案内します。

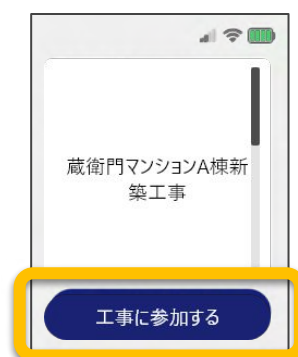
**5** 蔵衛門Camのロック画面をタップします。



**6** 4で表示させたQRコードを蔵衛門Camで読み取ります。



**7** 名前を入力し、【工事に参加する】をタップします。



**8** OKをタップすると、承認待ちの画面になります。



## 蔵衛門Camを工事に参加させる

蔵衛門Camを工事に参加させ、ビデオ通話する方法をご案内します。

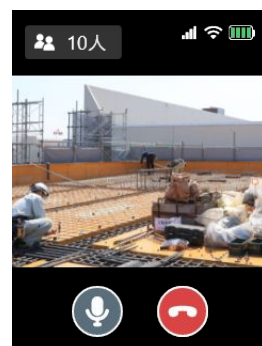
- 9** 蔵衛門クラウドで参加を承認します。  
※承認はWEBや蔵衛門Pad、蔵衛門カメラでの操作です。



- 10** 承認されると蔵衛門Camで待機画面が表示されます。  
【撮影開始】をタップします。



- 11** カメラが起動し、ビデオ通話が始まります。  
通話を終了すると、6の画面に戻ります。



### 蔵衛門Camを工事から退出させる

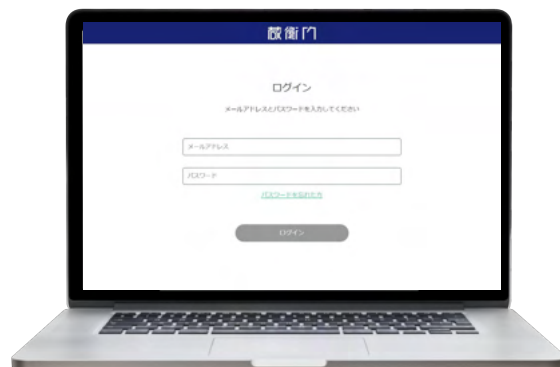
- 蔵衛門Camを工事から退出させるには、蔵衛門クラウド(パソコン)や蔵衛門Padからの操作が必要です。
- 蔵衛門Camを他の工事に参加させるには、現在参加している工事から退出させてから新しい工事に追加してください。



# WEBから蔵衛門Camに通話する

WEBから蔵衛門Cam宛てに通話する方法をご案内します。

- 1 蔵衛門クラウドにログインします。  
<https://kuraemon.net/kcloud/>



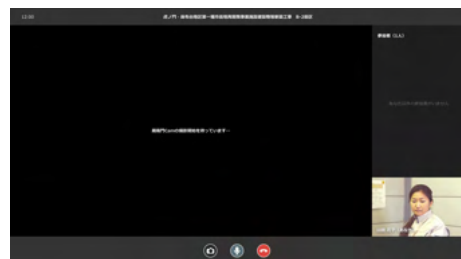
- 2 工事を選択し、【メンバー追加】をタップします。



- 3 工事のメンバー管理より、蔵衛門Camの【ビデオマーク】をクリックします。



- 4 通話待ちの画面が表示されます。

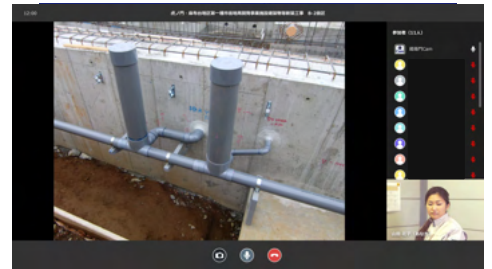




## WEBから蔵衛門Camに通話する

WEBから蔵衛門Cam宛てに通話する方法をご案内します。

- 5** 蔵衛門Camが撮影を開始すると、ビデオ通話  
が開始されます。  
※最大10人まで参加可能です。  
※PC同士での会話はできません。



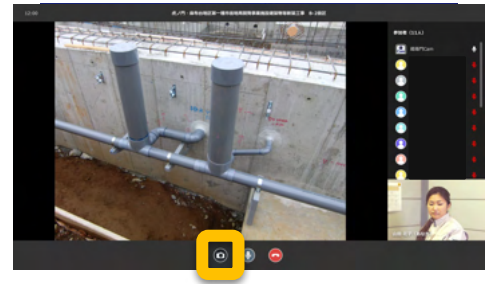
- 6** 通話を終了すると、3の画面に戻ります。



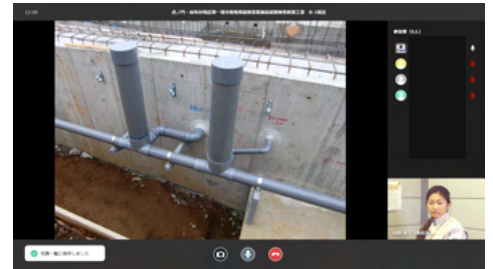
# 蔵衛門Camとの通話をキャプチャーする

蔵衛門Camとの通話中にキャプチャーを撮影する方法をご案内します。

- 1 キャプチャーしたいタイミングでビデオ通話画面のカメラマークをタップします。



- 2 画面全体がキャプチャーされます。



- **キャプチャーした写真**
- ビデオ通話中にキャプチャーした写真は、蔵衛門クラウドの写真一覧に保存されます。
- 
- 

